


Форма

УТВЕРЖДАЮ:

Первый заместитель министра природных
ресурсов Забайкальского края


В.В. Шрейдер
14 октября 2025 год

Акт
лесопатологического обследования N 2025-26-148

лесных насаждений Шилкинское лесничество
Забайкальского края (субъект Российской Федерации)

Способ лесопатологического обследования: 1. Визуальный ☐
2. Инструментальный ☒

Место проведения

Участковое лесничество	Урочище (дача)	Квартал	Выдел	Площадь выдела, га	Лесопатоло гический выдел	Площадь лесопатологиче ского выдела, га
Шилкинское	Размахнинская дача	33	10	96	10(1)	26

Лесопатологическое обследование проведено на общей площади 26 га.

Кадастровый номер участка: 75:24:000000:714
(для участков, предоставленных в постоянное(бессрочное) пользование, аренду)

Документ о праве пользования:
Договор аренды №49-10 от 28.10.2010 г., заготовка древесины (ИП Еремин С.А).

(тип документа о праве пользования, дата, номер, вид разрешенного
использования лесов)

2. Инструментальное (детальное) обследование лесных насаждений.
(раздел включается в акт, в случае проведения лесопатологического
обследования инструментальным способом)

2.1. Лесничество Шилкинское Участковое лесничество Шилкинское

Урочище (дача) Размахнинская дача Квартал 33 Выдел 10 Лесопатологический
выдел 10(1)

Наличие ограничений или особенностей участка, влияющих на назначение СОМ:
существует угроза возникновения высокой пожарной опасности в лесах и
возникновения очагов вредных организмов.

(отметка о наличии ООПТ, ОЗУ, водоохраной зоны, радиоактивного загрязнения
лесов, угрозы возникновения очагов вредных организмов или пожарной опасности
в лесах).

2.2. Фактическая таксационная характеристика лесного насаждения
соответствует(не соответствует) таксационному описанию (нужное подчеркнуть).
Причины несоответствия: давность лесоустройства, 1988 год, повреждение
насаждения лесным пожаром текущего года (ЛП №27/129 от 16.06.2025 г).
Ведомость насаждений с выявленными несоответствиями таксационным
описаниям приведена в приложении 1 к Акту.

2.3. Состояние насаждений:

с нарушенной устойчивостью(средневзвешенная категория состояния($\geq 1,51 \leq 4,50$)) ☐

с утраченной устойчивостью (средневзвешенная категория состояния $\geq 4,51$) ☒

устойчивое (средневзвешенная категория состояния $< 1,50$) ☐

2.4. Причины ослабления, повреждения, средневзвешенная категория состояния
насаждения: устойчивый низовой пожар текущего года высокой
интенсивности(873), Кср.нас.= 4,91.

2.4.1. Заселено (отработано) стволовыми вредителями:

Вид вредителя	Порода	Встречаемость заселенных деревьев, % от запаса породы	Встречаемость отработанных деревьев, % от запаса породы	Степень заселения лесного насаждения (слабая, средняя, сильная)
1	2	3	4	5
Малый серый длинноусый усач	Л	21	-	средняя
	С	16	-	слабая

2.4.2. Повреждено огнем:

Вид пожара	Порода	Состояние корневых лап		Состояние корневой шейки		Высушивание луба		Обугленность древесины более 1/3 высоты ствола	
		процент повреж- денных огнем корней	процент деревьев с данным поврежде- нием	Обугленность древесины корневой шейки по окружности (1/4; 2/4; 3/4; более 3/4)	процент деревьев с данным поврежд- ением	Поокру- жн- ости (1/4; 2/4; 3/4; более 3/4)	процент деревьев с данным повреж- дением	Поокру- жн-ости ствола (менее 1/2; более 1/2)	процент деревье в с данным повреж- дением
1	2	3	4	5	6	7	8	9	10
устойчивый низовой пожар текущего года высокой интенсивности	Л	более 3/4	96	более 3/4	96	более 3/4)	96	более 1/2)	96
	С	более 3/4	92	более 3/4	92	более 3/4)	92	более 1/2)	92
	Б	более 3/4	95	более 3/4	95	более 3/4)	95	более 1/2)	95
	Ос	более 3/4	100	более 3/4	100	более 3/4)	100	более 1/2)	100

2.4.3. Поражено болезнями:

Болезнь/возбудитель	Порода	Встречаемость, % от запаса насаждения	Степень поражения лесного насаждения (слабая, средняя, сильная)
1	2	3	4
-	-	-	-

2.5. Выборке подлежит 96% деревьев (указывается общий% запаса
деревьев, подлежащий рубке, от общего запаса насаждения),

в том числе:

без признаков ослабления ___% (причины назначения _____);

ослабленных ___% (причины назначения _____);

сильно ослабленных ___% (причины назначения _____);

усыхающих ___% (_____);

свежего сухостоя 96%,

свежего ветровала ___%;

свежего бурелома ___%;

старого сухостоя ___%;

старого ветровала ___%;

старого бурелома ___%;

2.6. Полнота лесного насаждения после уборки деревьев, подлежащих рубке, составит 0

Критическая полнота для данной категории лесных насаждений и преобладающей породы составляет 0,3.

ЗАКЛЮЧЕНИЕ к инструментальному обследованию участка.

С целью предотвращения негативных процессов, снижения ущерба от их воздействия, назначено:

По результатам ЛПО установлено, что фактическая таксационная характеристика лесного участка не соответствует таксационному описанию.

Причина несоответствия: давность лесоустройства, повреждение насаждений лесными пожарами.

Средневзвешенная категория насаждения – 4,91.

Средневзвешенная категория по породам: Лиственница – 4,92, Сосна – 4,84, Береза – 4,90, Осина – 5,0.

Оценка биологической устойчивости насаждения – с утраченной устойчивостью.

Остаточная полнота насаждения после рубки снижается ниже минимальных значений, назначаем сплошную санитарную рубку.

Участковое лесничество	Урочище (дача)	Квартал	Выдел	Площадь выдела, га	Лесопатологический выдел	Площадь лесопатологического выдела, га	Вид мероприятия	Площадь мероприятия, га	Породы	Доля выбираемой древесины по запасу, %	Рекомендуемый срок проведения мероприятия
1	2	3	4	5	6	7	8	9	10	11	12
Шилкинское	Размахнинская дача	33	10	96	10(1)	26	ССР	26	Л	96	04.09.2027
									С	92	
									Б	95	
									Ос	100	

Ведомость временной пробной площади и абрис участка прилагаются (приложение 2 и 3 к Акту).

РЕКОМЕНДАЦИИ по проведению мероприятий, не относящихся к мероприятиям по предупреждению распространения вредных организмов.

Меры лесовосстановления.


Дата проведения ЛПО 06.09.2025г.

Дата составления документа 15.09.2025г.

Исполнитель работ по проведению лесопатологического обследования:

Фамилия, имя и отчество (при наличии) Камеронов Алексей Сергеевич

Организация Индивидуальный предприниматель Должность _____

Подпись  Телефон 89243886203

Ведомость участков леса с выявленными несоответствиями таксационным описаниям
 Субъект Российской Федерации Забайкальский край Лесничество Шилкинское
 Участковое лесничество Шилкинское Урочище (лесная дача) Размахнинская дача

Год проведения лесоустройства	Номер квартала	Номер выдела	Площадь выдела, га	Целевое назначение лесов	Категория защитных лесов	ОЗУ	Источник данных	Номер лесопатологического выдела	Площадь лесопатологического выдела, га	Таксационная характеристика									Заложено пробных площадей	
										состав	порода	возраст, лет	средняя высота, м	средний диаметр, см	тип леса	полнота	бонитет	запас, куб. м/га	количество, шт.	Общая площадь, га
1	2	3	4	5	6	7	8	9	10	11	12	13	14	15	16	17	18	19	20	21
1988	33	10	96	Эксплуатационные леса	-	-	ТО	х	х	6Л4Б	Л Б	70 70	16 16	16 16	РГ	0,4	4	100	х	х
											Погибшее насаждение 5Л1С4Б+Ос*	Л С Б Ос	90* 100* 75* 35*	17* 18* 16* 11*	20* 22* 18* 12*		0*	-	56* 7* 28* 3*	1
							Ф	10(1)	26	Единичные деревья 5Л1С4Б*	Л С Б	90* 100* 75*	17* 18* 16*	20* 22* 18*				2* 1* 1*		

Условные обозначения:

ТО - таксационные описания, Ф - фактическая характеристика лесного насаждения, *- акт натурного обследования
 Исполнитель работ по проведению лесопатологического обследования:

Фамилия, имя и отчество (при наличии) Камеронов Алексей Сергеевич Подпись 

Результаты проведения лесопатологического обследования лесных насаждений за сентябрь 2025 г.

Субъект Российской Федерации Забайкальский край Лесничество Шилкинское

Участковое лесничество Шилкинское Урочище (лесная дача) Размахнинская дача

Номер квартала	Номер выдела	Площадь выдела, га	Целевое назначение лесов	Категория защитных лесов	ОЗУ	Номер лесопатологического	Площадь лесопатологического выдела, га	Таксационная характеристика лесного насаждения									Число деревьев на временной пробной	Распределение деревьев по категориям состояния, % от запаса																Причина ослабления, повреждения	Подлежит рубке, % от запаса	ССР	26						
								состав	порода	возраст	средняя высота, м	средний диаметр, см	тип леса	полнота	бонитет	запас, куб. м/га		без признаков ослабления	ослабленные		сильно ослабленные		усыхающие		свежий сухой	свежий ветровал	свежий бурелом	старый сухой	старый ветровал	старый бурелом													
1	2	3	4	5	6	7	8	9	10	11	12	13	14	15	16	17	18	19	20	21	22	23	24	25	26	27	28	29	30	31	32	33	34	35	36								
33	10	96	Эксплуатационные леса	-	-	10(1)	26	Погибшее насаждение 5Л1С4 Б+Ос*	Л	90*	17*	20*	0*	-	56*	265											96						873*	96									
									С	100*	18*	22*																								92							92
									Б	75*	16*	18*																								95							95
									Ос	35*	11*	12*																								100							100
								Единичные деревья 5Л1С4 Б*	Л	90*	17*	20*														4																	
									С	100*	18*	22*															8																
								Б	75*	16*	18*	18*									5													96									
																98*	560				4																						

Условные обозначения: Н - деревья не подлежат рубке; Р - деревья подлежат рубке.

873*- устойчивый низовой пожар текущего года высокой интенсивности

Исполнитель работ по проведению лесопатологического обследования:

Фамилия, имя и отчество (при наличии) Камеронов Алексей Сергеевич

Подпись  Дата составления документа 15.09.2025г.

ВРЕМЕННАЯ ПРОБНАЯ ПЛОЩАДЬ N

1.1. Субъект Российской Федерации Забайкальский край Лесничество Шилкинское
Участковое лесничество Шилкинское Урочище (дача) Размахнинская дача
Квартал 33 Выдел 10 Площадь выдела 96 га Лесопатологический выдел-10(1)
Площадь лесопатологического выдела - 26 га

1.2. Метод перече́та:

сплошной, ленты пере́чета, круговые площадки постоянного радиуса,
реласкопические площадки (нужное подчеркнуть).

Количество лент/площадок 1 шт.

Размеры площадок (длина x ширина/радиус) 1283 X 10 м.

Размер временной пробной площади: 1,28 га.

1.3. Фактическая таксационная характеристика насаждения:

Состав: Погибшее насаждение 5Л1С4Б+Ос*/единичные деревья 5Л1С4Б * возраст 90* лет;
тип леса - полнота 0*бонитет - запас на га 94/4* м³ возобновление: отсутствует.

1.4. Номер очага вредных организмов _____

Тип очага вредных организмов: эпизодический, хронический (нужное подчеркнуть).

Фаза развития очага вредных организмов: начальная, нарастания численности, собственно
вспышка, кризис (нужное подчеркнуть).

1.5. Причина ослабления, повреждения насаждения и время: устойчивый низовой пожар
текущего года высокой интенсивности(873).

Состояние насаждения: насаждение с утраченной устойчивостью.

Средневзвешенная категория состояния насаждения: Кср.нас=4,91 (погибшее лесное
насаждение).

1.6. Назначенные мероприятия: сплошная санитарная рубка с оставлением жизнеспособных
деревьев.

Исполнитель работ по проведению лесопатологического обследования:

Фамилия, имя и отчество (при наличии) Камеронов Алексей Сергеевич

Подпись Ка

Дата составления документа 15.09.2025г

ВЕДОМОСТЬ ПЕРЕЧЕТА ДЕРЕВЬЕВ
(для сплошного, ленточного и перечета на круговых площадках постоянного радиуса)

Порода: Лиственница средневзвешенная категория состояния 4,92

Ступени толщины, см	Количество деревьев по категориям состояния, шт.																Всего	
	1		2		3		4		5		5 (а, б, в)			5 (г, д, е)				
	Н	З	Н	З	Н	З	Н	З	Н	З	Н	З	О	Н	З	О		
																	шт./ м³	в том числе подлежи т рубке, %
1	2	3	4	5	6	7	8	9	10	11	12	13	14	15	16	17	18	19
8											40						40/1,08	40/1,08
12											34	6					40/2,92	40/2,92
16					4						41	13					58/8,7	54/8,1
20					3						37	12					52/13	49/12,25
24					3						26	8					37/14,06	34/12,92
28					1						18	7					26/14,04	25/13,5
32											9	3					12/8,64	12/8,64
36											5	1					6/5,64	6/5,64
40											4						4/4,72	4/4,72
44											1						1/1,44	1/1,44
48																		
Итого, шт.					11						215	50					276	265
Итого, м³					3,03						55,9 0	15, 31					74,24	71,21
Итого, % от запаса по породе					4						75	21					100	96

Причины назначения в рубку деревьев категорий состояния:

- 1 _____
- 2 _____
- 3 _____
- 4 _____

ВЕДОМОСТЬ ПЕРЕЧЕТА ДЕРЕВЬЕВ
(для сплошного, ленточного и перечета на круговых площадках постоянного радиуса)

Порода: Сосна средневзвешенная категория состояния 4,84

Ступени толщины, см	Количество деревьев по категориям состояния, шт.																Всего	
	1		2		3		4		5		5 (а, б, в)			5 (г, д, е)				
	Н	З	Н	З	Н	З	Н	З	Н	З	Н	З	О	Н	З	О	шт./ м³	в том числе подлежи т рубке, %
1	2	3	4	5	6	7	8	9	10	11	12	13	14	15	16	17	18	19
8											3						3/0,08	3/0,08
12											3						3/0,23	3/0,23
16					1						3	1					5/0,78	4/0,62
20					1						3	2					6/1,58	5/1,32
24					1						2	1					4/1,6	3/1,2
28											2	1					3/1,71	3/1,71
32											3						3/2,28	3/2,28
36											2						2/1,96	2/1,96
40																		
44																		
48																		
Итого, шт.					3						21	5					29	26
Итого, м³					0,82						7,75	1,6 5					10,22	9,40
Итого, % от запаса по породе					8						76	16					100	92

Причины назначения в рубку деревьев категорий состояния:

- 1 _____
- 2 _____
- 3 _____
- 4 _____

ВЕДОМОСТЬ ПЕРЕЧЕТА ДЕРЕВЬЕВ
(для сплошного, ленточного и перечета на круговых площадках постоянного радиуса)

Порода: Береза средневзвешенная категория состояния 4,90

Ступени толщины, см	Количество деревьев по категориям состояния, шт.																Всего	
	1		2		3		4		5		5 (а, б, в)			5 (г, д, е)				
	Н	З	Н	З	Н	З	Н	З	Н	З	Н	З	О	Н	З	О	шт./ м³	в том числе подлежи т рубке, %
1	2	3	4	5	6	7	8	9	10	11	12	13	14	15	16	17	18	19
8											41						41/0,9	41/0,9
12					6						37						43/2,71	37/2,33
16					3						41						44/5,72	41/5,33
20					3						44						47/10,34	44/9,68
24					1						27						28/9,24	27/8,91
28											12						12/5,64	12/5,64
32											4						4/2,52	4/2,52
36																		
40																		
44																		
48																		
Итого, шт.					13						206					219	206	219
Итого, м³					1,76						35,3 1					37,0 7	35,31	37,07
Итого, % от запаса по породе					5						95					100	95	100

Причины назначения в рубку деревьев категорий состояния:

- 1 _____
- 2 _____
- 3 _____
- 4 _____

ВЕДОМОСТЬ ПЕРЕЧЕТА ДЕРЕВЬЕВ
(для сплошного, ленточного и перечета на круговых площадках постоянного радиуса)

Порода: Осина средневзвешенная категория состояния 5,0

Ступени толщины, см	Количество деревьев по категориям состояния, шт.																Всего	
	1		2		3		4		5		5 (а, б, в)			5 (г, д, е)				
	Н	З	Н	З	Н	З	Н	З	Н	З	Н	З	О	Н	З	О	шт./ м³	в том числе подлежи т рубке, %
1	2	3	4	5	6	7	8	9	10	11	12	13	14	15	16	17	18	19
8											14						14/0,42	14/0,42
12											12						12/1,15	12/1,15
16											7						7/1,33	7/1,33
20											3						3/0,9	3/0,9
24																		
28																		
32																		
36																		
40																		
44																		
48																		
Итого, шт.											36						36	36
Итого, м³											3,8						3,81	3,81
Итого, % от запаса по породе											100						100,0	100

Причины назначения в рубку деревьев категорий состояния:

- 1 _____
- 2 _____
- 3 _____
- 4 _____

По насаждению: 5Л1С4Б+Ос средневзвешенная категория состояния 4,91

Ступени толщины, см	Количество деревьев по категориям состояния, шт.																Всего	
	1		2		3		4		5		5 (а, б, в)			5 (г, д, е)				
	Н	З	Н	З	Н	З	Н	З	Н	З	Н	З	О	Н	З	О		
																	шт./ м³	в том числе подлежи т рубке, %
1	2	3	4	5	6	7	8	9	10	11	12	13	14	15	16	17	18	19
8											98						98/2,49	98/2,49
12					6						86	6					98/7,01	92/6,63
16					8						92	14					114/16,5 3	106/15,38
20					7						87	14					108/25,8 2	101/24,15
24					5						55	9					69/24,9	64/23,03
28					1						32	8					41/21,39	40/20,85
32											16	3					19/13,44	19/13,44
36											7	1					8/7,6	8/7,6
40											4						4/4,72	4/4,72
44											1						1/1,44	1/1,44
48																		
Итого, шт.					27						478	55					560	533
Итого, м³					5,61						102, 77	16, 96					125,33	119,73
Итого, % от запаса по породе					4						82	14					100,0	96

Условные обозначения:

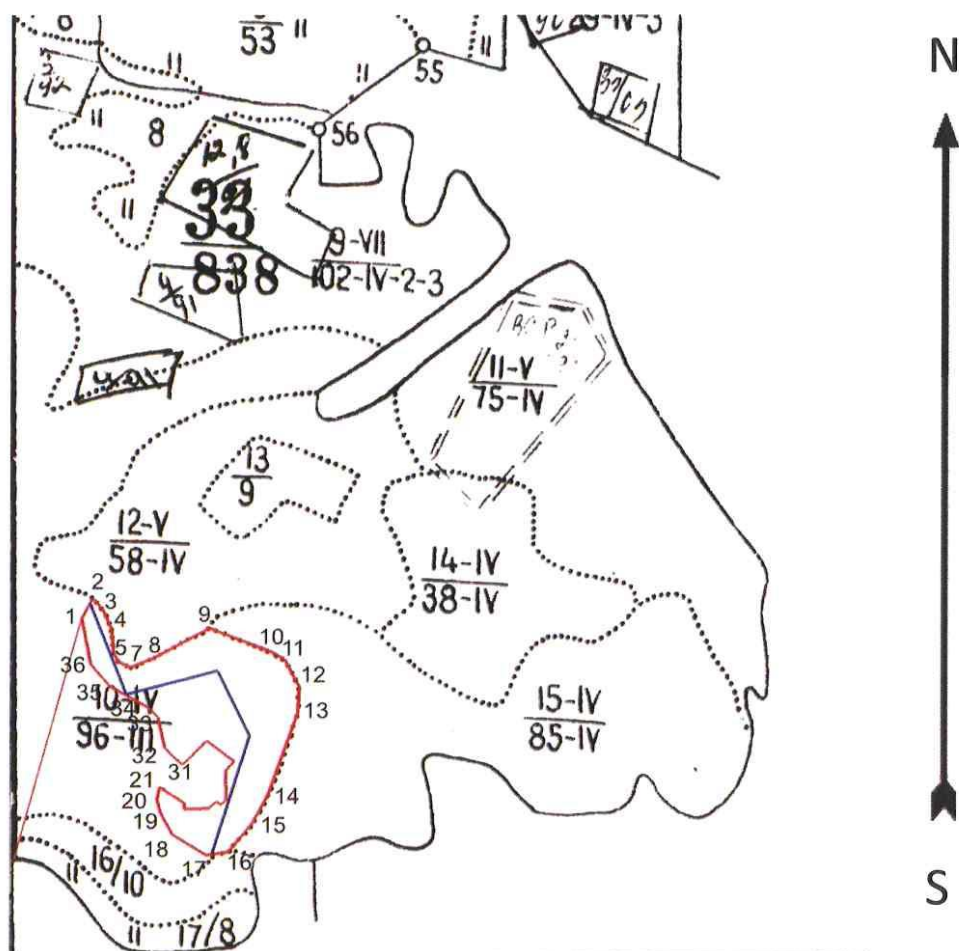
Н - не заселено (не поражено, не повреждено),

З - заселено стволовыми вредителями (поражено болезнями, повреждено огнем),

О - отработано вредителями.

Абрис участка

Масштаб 1:25000



Условные обозначения: - лесопатологический выдел
0 – квартальный столб, лента перечета

№ квартала	№ выдела	№ лесопатологического выдела	Размеры ленты (круговой площадки) перечета				Координаты начала, конца и поворотных точек <u>лент перечета</u> / центров круговых площадок перечета	
			№ ленты площадки	Длина, м	Ширина, м	Радиус, м		
33	10	10(1)	1	1283	10	1,28	52.071549	115.363144
							52.068834	115.364934
							52.069577	115.369201
							52.067658	115.370764
							52.064084	115.369092

Пространственное размещение лесопатологических выделов
(включается в Акт при выделении лесопатологических выделов, для указания
пространственного расположения поврежденных и погибших насаждений)

Номера точек	Координаты		Длина, м
0-1	52,063923	115,359687	826
1-2	52,071088	115,362771	76
2-3	52,071699	115,363276	50
3-4	52,071355	115,363754	70
4-5	52,070787	115,364179	78
5-6	52,070089	115,364293	34
6-7	52,069809	115,364508	44
7-8	52,069641	115,365085	81
8-9	52,069919	115,366170	206
9-10	52,070851	115,368772	224
10-11	52,070135	115,371827	41
11-12	52,069952	115,372351	106
12-13	52,069114	115,373078	87
13-14	52,068332	115,372998	288
14-15	52,065873	115,371672	106
15-16	52,065023	115,370964	123
16-17	52,064155	115,369860	71
17-18	52,064046	115,368834	129
18-19	52,064647	115,367218	83
19-20	52,065297	115,366637	46
20-21	52,065701	115,366465	41
21-22	52,066067	115,366572	95
22-23	52,065605	115,367744	21
23-24	52,065421	115,367765	80
24-25	52,065455	115,368928	34
25-26	52,065671	115,369277	19
26-27	52,065562	115,369482	23
27-28	52,065717	115,369711	100
28-29	52,066616	115,369691	39
29-30	52,066873	115,370083	114
30-31	52,067485	115,368746	112
31-32	52,066751	115,367628	79
32-33	52,067238	115,366784	107
33-34	52,068176	115,366436	53
34-35	52,068490	115,365861	133
35-36	52,069062	115,364156	95
36-1	52,069705	115,363236	157

Исполнитель работ по проведению лесопатологического обследования:

Фамилия, имя

и отчество (при наличии) Камеронов Алексей Сергеевич

Подпись



Дата составления документа 15.09.2025г.

Фототаблица № 1

Дата: 06.09.2025 г. Время: 16:05

Широта: 52,070707 Долгота: 115,36366

Место проведения: Шилкинское лесничество, Шилкинское участковое лесничество,
Размахнинская дача, квартал 33, выдел 10, лесопатологический выдел 10(1). Площадь 26,0 га.



Исполнитель: Камеронов Алексей Сергеевич

Подпись:

Телефон: 89243886203

Фототаблица № 2

Дата: 06.09.2025 г. Время: 16:15

Широта: 52,067617 Долгота: 115,370650

Место проведения: Шилкинское лесничество, Шилкинское участковое лесничество,
Размахнинская дача, квартал 33, выдел 10, лесопатологический выдел 10(1). Площадь 26,0 га.



6 сент. 2025 г. 16:15:28
52.067617N, 115.370650E
Шилкинское лесничество,
Шилкинское участковое лесничество,
Размахнинская дача, квартал 33, выдел 10

Исполнитель: Камеронов Алексей Сергеевич

Подпись:

Телефон: 89243886203

Фототаблица № 3

Дата: 06.09.2025 г. Время: 15:41

Широта: 52,064450 Долгота: 115,368683

Место проведения: Шилкинское лесничество, Шилкинское участковое лесничество,
Размахнинская дача, квартал 33, выдел 10, лесопатологический выдел 10(1). Площадь 26,0 га.



Исполнитель: Камеронов Алексей Сергеевич

Подпись:

Телефон: 89243886203

Фототаблица № 4

Дата: 06.09.2025 г. Время: 16:48

Широта: 52,069638 Долгота: 115,367699

Место проведения: Шилкинское лесничество, Шилкинское участковое лесничество,
Размахнинская дача, квартал 33, выдел 10, лесопатологический выдел 10(1). Площадь 26,0 га.



Исполнитель: Камеронов Алексей Сергеевич

Подпись:

Телефон: 89243886203

Фототаблица № 5

Дата: 06.09.2025 г. Время: 16:50

Широта: 52,070105 Долгота: 115,369735

Место проведения: Шилкинское лесничество, Шилкинское участковое лесничество,
Размахнинская дача, квартал 33, выдел 10, лесопатологический выдел 10(1). Площадь 26,0 га.



Исполнитель: Камеронов Алексей Сергеевич

Подпись:

Телефон: 89243886203

г. Шилка

«06» сентября 2025 г

Комиссия в составе: участковый лесничий Шилкинского участкового лесничества Огнёв Р.Ю., исполнитель работ по проведению лесопатологического обследования инженер Камеронов А.С.

Провела обследование участка, расположенного в:

Забайкальский край, Шилкинское лесничество, Шилкинское участковое лесничество, Размахнинская дача, квартал 33, выдел 10. Площадь выдела 96,0 га.

Согласно материалам лесоустройства 1988 года лесной участок имеет следующие таксационные характеристики:

Состав – 6Л4Б, Возраст - 70 лет, Высота – 16 м, Диаметр – 16 см, Бонитет – 4, Тип леса – РТ В2, Полнота – 0,4, Запас – 100 м³/га.

Данные замеров натурного обследования на пробной площади 1,28 га.

Ступени толщины	Кол-во деревьев				Площадь сечения				
	Л	С	Б	Ос	1-го дер.	Л	С	Б	Ос
8	40	3	41	14	0,005	0,2	0,015	0,205	0,07
12	40	3	43	12	0,011	0,44	0,033	0,473	0,132
16	58	5	44	7	0,02	1,16	0,1	0,88	0,14
20	52	6	47	3	0,031	1,612	0,186	1,457	0,093
24	37	4	28		0,045	1,665	0,18	1,26	
28	26	3	12		0,062	1,612	0,186	0,744	
32	12	3	4		0,08	0,96	0,24	0,32	
36	6	2			0,102	0,612	0,204		
40	4				0,126	0,504			
44	1				0,152	0,152			
48					0,181				
50					0,196				
ИТОГО:	387	51	219	36		8,917	1,144	5,339	0,435

Модельные деревья			
Порода	Возраст, лет	Высота, м	Диаметр, см
Лиственница	90	17	20
Лиственница	90	17	20
Лиственница	90	17	20
Лиственница среднее	90	17	20
Сосна	100	18	22
Сосна	100	18	22
Сосна	100	18	22
Сосна среднее	100	18	22
Береза	75	16	18
Береза	75	16	18
Береза	75	16	18
Береза среднее	75	16	18
Осина	35	12	12

Осина	35	12	12
Осина	35	12	12
Осина среднее	35	12	12

При натурном обследовании лесопатологического выдела 10(1) квартала 33 площадью 26,0 га, измерениями высот, диаметров и определения возраста на модельных деревьях, на площади 1,28 га установлена следующая таксационная характеристика.

Состав

Погибшее насаждение 5Л1С4Б+Ос/ Единичные деревья 5Л1С4Б

Средний возраст – 90 лет

Средняя высота – 17 м

Средний диаметр – 20 см

Запас – 94/3 м³/га

Полнота – 0,4

Остаточная полнота – 0

Бонитет - -

Тип леса – -

Для обработки материалов обследования использовались: лесоустроительная инструкция приказ № 510 от 05.08.2022г., таблицы для таксации насаждения Читинской области 1985 г.

Участковый лесничий Шилкинского участкового лесничества

Шилкинского лесничества

Огнёв Р.Ю.



Инженер

Камеронов А.С.



[illegible]